

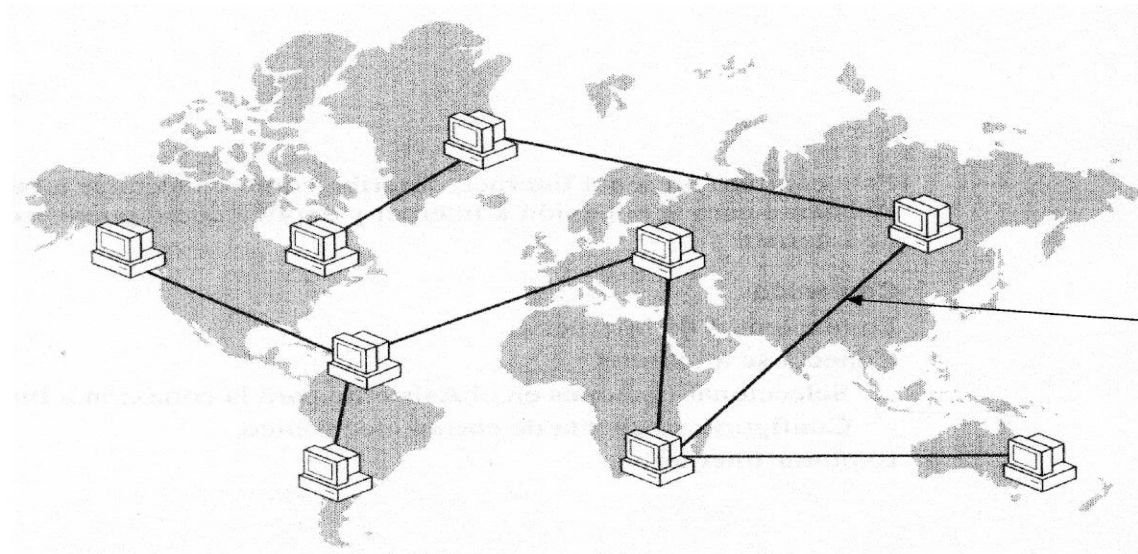
IKASTETXEA	90 ALAITZ B.H.I.	Err	
IZENBURUA	INTERNETERA SARRERA	MAILA	D.B.H.1
IRAKASLEA	MIKEL DOMENO ZARO	IKASGAIA	26 TEKNOLOGIA

DBHrako Irakurketaren Ulermenerako Hobekuntza Plana.

1. ATAZA

TESTUA

Internet mundu osoko ordenagailuz osatutako sare handi bat da, elkarrekin konektatuta daudelarik:



Telefono-lineak dira nagusiki konexioa egiteko erabiltzen direnak (konexio arrunta lortzeko edo ADSL konexioa, askoz ere azkarragoa). Baina, egon badaude beste era batzuk, adibidez, satellite bidezko konexioak, uhin bidezkoak (WIFI), kable edo zuntz optiko bidezkoak,....)

Egian esan, telefono-sarea bezalakoa da, zeina mundu osoko telefonoz osatutako sare handi bat den, elkarrekin konektatuta daudelarik. Aurreko irudian ordenagailuak telefonoak direla imajintau besterik ez dugu egin behar telefono-sare gisa ezagutzen duguna edukitzeko.

Beraz, *Interneten* lan egin ahal izateko zera behar dugu:

- *Ordenagailua.*
- *Konexio-linea (telefono-linea arrunta, ADSLa, zuntz optikoa,...).*
- *Modem-a (edo Router-a).*

Ordenagailua eta konexio-linea konektatzen dituen gailua. Gailu hau ordenagailu barruan (barruko modem-a), edo kanpoan (kanpoko modem-a) egon daiteke.

- *Internet Zerbitzu-Hornitzailea (ISP, Internet Service Provider).*
 - *Internet Zerbitzu-Hornitzaile honek Internetera sarrera-kontua eskainiko digu, hau da, Interneten sartu ahal izateko ezinbestekoak diren zenbait datu emango dizkigu: aipatutako hornitzailearekin konektatzeko konexio-datuak (esaterako, telefono-zenbakia telefono-linea erabiliz gero), erabiltzailearen izena, pasahitza, gure posta elektronikoa helbidea, e.a.*
 - *Datu hauek guztiak hornitzaileak, CD-ROM baten bitartez, bidaltzen digun programa baten bidez sartu behar ditugu.*
 - *Datu hauek behin sartuta, Interneten sartu nahi dugun bakoitzean erabiltzen dugun programa (Internet Explorer, Firefox, Navigator, e.a.) martxan jarri besterik ez dugu egin behar. Horrela konexioa automatikoki egiten da.*

Horrela, gure ordenagailutik zera egin dezakegu, besteak beste:

- *Beste ordenagailu batean (zerbitzari batean) gordeta dagoen informazioa ikusi.*

Adibidez, Arrasateko Udaletxeak ordenagailu bat erabiltzen du; ordenagailu honetan herriari buruzko informazioa gordetzen da guk ikusi ahal izateko gure ordenagailutik.

Honi WEBa deitzen diogu.

- *Mezuak, dokumentuak, argazkiak, bideoak, musika, eta abar bidali beste pertsona bati.*

Honi POSTA ELEKTRONIKOa deitzen diogu.

- *Mundu osoko pertsonekin “zuzen-zuzenean hitz egin”.*

Honi IRCa edo TXATA deitzen diogu (pertsona ezezagunekin hitz egiten badugu) edo BEREHALAKO MEZULARITZA (pertsona ezagunekin hitz eginez gero).

Interneten gehien erabiltzen diren hiru zerbitzuak, baina ez bakarrak, honako hauek dira:

- *WEBa.*

- *Dokumentuak irakurtzeko, musika entzuteko, bideoak ikusteko, erosketak egiteko, inkestetan parte hartzeko, edozein produkturen berri emateko, fitxategiak gure ordenagailura ekartzeko (jolasak, musika,...), eta abarretarako erabiltzen da.*
- *Zerbitzu hau erabiltzeko Internet Explorer, Firefox, Navigator edo antzeko programak erabiltzen dira.*
- *WEB barruan ikusten duguna WEB orrialdeak dira eta WEB orrialde bat ikusi ahal izateko bere helbidea ezagutu behar dugu, zeinak honako formatu hau daukan:*

http://www.???????.???

- *Normalean ez da beharrezkoa http:// idaztea.*
- *Zenbait WEB helbideren adibideak: www.eitb.com, www.inforbh.com, www.hezkuntza.net, e.a.*

- *POSTA ELEKTRONIKOa.*

- *Beste pertsona batzuei mezuak, dokumentuak, eta abar bidaltzeko erabiltzen da.*
- *Zerbitzu hau erabiltzeko Outlook programa erabiltzen da edo Web baten bidez (Hotmail, Yahoo).*
- *Beste pertsona batzuei mezuak bidaltzeko beraien posta elektronikoko helbideak jakin behar ditugu, zeinek honako formatu hau daukaten:*

????????@?????????.???

- *Zenbait POSTA ELEKTRONIKO helbideren adibideak: mikelaingeru@euskalerrria.org, iarrasate@euskalnet.net, e.a.*

- *IRCa edo CHATa eta BEREHALAKO MEZULARITZA.*

- *Beste pertsona batzuekin “zuzen-zuzenean hitz egiteko” erabiltzen da.*
- *Chata erabiltzeko ez dago programa jakin bat; berehalako mezularitza erabiltzeko MSN Messenger, Yahoo Messenger edo antzeko programak erabiltzen dira.*